

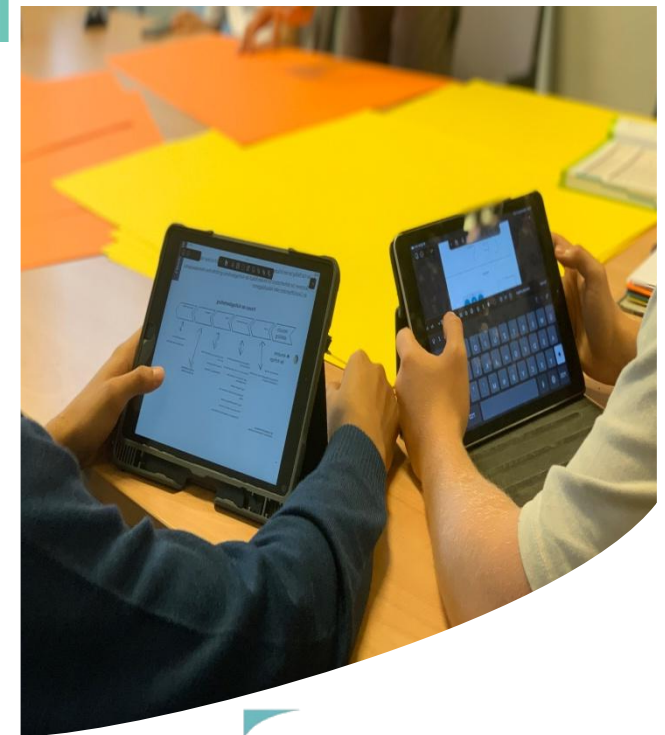
Die Abteilung der Berufsfachschule Dual befindet sich am Standort der Von-Thünen-Straße, einem der zwei Schulstandorte

Gut erreichbar mit:

- öffentlichen Verkehrsmitteln:
z.B. mit der Linie 7
- mit dem Pkw: Abfahrt A7/ B1 Hildesheim

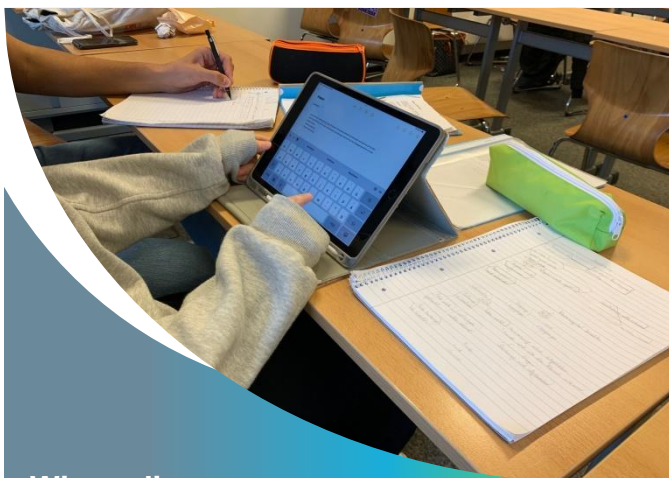


Von-Thünen-Straße 24
31135 Hildesheim
Tel. 05121/ 7684-0



**Berufsfachschule Dual
Technik**

Werner-von-Siemens-Schule Hildesheim



Wieso diesen Bildungsgang an der WvSS?

- ✓ Sie sind technisch interessiert?
- ✓ Sie sind in Ihrer Berufswahl noch nicht festgelegt?
- ✓ Sie möchten einen Einblick in verschiedene Berufe erhalten?
- ✓ Sie möchten nach Möglichkeit das erste Ausbildungsjahr anrechnen lassen?
- ✓ Sie haben bereits mindestens einen Hauptschulabschluss?

Dann ist die BFS dual

genau das Richtige für Dich!

Was erwartet Sie in der BFS dual?

Orientierungsphase:

Sie erhalten Einblicke in verschiedene Berufsfelder. Sie können zwischen den Berufsfeldern wechseln.

Differenzierungsphase:

Sie vertiefen Ihre beruflichen Grundkenntnisse in einem der drei Profile aus dem Bereich Technik. Im Rahmen eines Praktikums lernen Sie den Berufsalltag eines Berufes kennen.

Qualifizierungsphase

Sie bereiten sich entsprechend Ihres vorherigen Schulabschlusses und der bisherigen Leistungen auf eine Berufsausbildung vor.

Über alle Phasen hinweg werden Sie durch individuelles Coaching begleitet.

Welche Schulabschlüsse sind über die BFS dual möglich?

Hauptschulabschluss (Sek I Hauptschulabschl.)

- wenn vor Eintritt in die BFS dual der Hauptschulabschluss nach Klasse 9 erworben wurde

Erweiterter Realschulabschluss (erw. Sek I Realschulabschl.)

- wenn vor Eintritt in die BFS dual der Sek I Realschulabschluss erworben wurde
- Notendurchschnitt mindestens 3
- Mindestens Note 3 in Deutsch, Fremdsprache und Theorie des berufsbezogenen Lernbereichs

Außerdem gilt für alle Abschlüsse:

Erfüllung der Vorgaben für die praktische Ausbildung.

Melde dich, wenn du Fragen hast!

Ansprechpartner:

Ralf Schlote
Teamleitung
Von-Thünen-Straße 24
31135 Hildesehim

Tel.:

05121/7684-0

E-Mail:

ralf.schlote@wvss.de

Homepage:

www.wvss.de

Eingangsvoraussetzungen

- Hauptschulabschluss nach Klasse 9 bzw. Klasse 10, Hauptschulabschluss der Berufseinstiegsklasse 2 oder Realschulabschluss
- Hohe Leistungsbereitschaft und Eigeninitiative

Dauer der Ausbildung: Ein Jahr

Praktikumsphasen:

1. Praktikum:
2 Wochen in der Orientierungsphase im Berufsfeld eigener Wahl
2. Praktikum:
4 Wochen in der Qualifizierungsphase in einem Ausbildungsbetrieb des gewählten Profiles